



# DJ SERVICE AGENTUR

BOOKING · EVENTMANAGEMENT · VERANSTALTUNGSTECHNIK

HAMBURG · BERLIN · SYLT · IBIZA · MALLORCA

## EINFACH BESSER FEIERN, MIT DJS AUS BESTEM HAUSE!

Die DJ Service Agentur wurde von Leonard Koerner während des Studiums aus purer Leidenschaft zur Musik gegründet. Seither verwöhnen wir die Ohren unserer anspruchsvollen Kunden auf Hochzeiten, Bällen, Geburtstagen, Firmenfeiern, VIP- und gehobene Events für Hamburg, Berlin, Sylt, Ibiza und Mallorca. Wir bieten unseren Geschäfts- und Privatkunden einen professionellen Rundum-Service: individuelle Beratung vorweg, exzellente Ton- und Lichttechnik und eine unvergessliche Veranstaltung. Im Vordergrund stehen die persönlichen Wünsche unserer Kunden, die wir mit unserer jahrelangen Erfahrung abrunden. Wir verstehen uns als Dienstleister, denn wir spielen Musik, zu denen die Gäste sofort einen Zugang finden – egal ob 20 Jahre alt oder 80 Jahre jung. Jede Veranstaltung ist für uns ein Gemeinschaftsprojekt mit dem Kunden und seinen Gästen, daher sind bei uns Musikwünsche willkommen. Wir machen Musik aus Passion und haben Spaß an jeder Herausforderung.

**Erfolg ist somit buchbar!**

**Wer von uns darf Ihre Veranstaltung betreuen?**

**Wir freuen uns auf Ihre Anfrage!**

Auszug aus unserer Referenzliste: Airbus, American Express, Bacardi, Bauer Media Group, Fashion Week Berlin, GERRY WEBER, GIN SUL, Grossmann & Berger, Gruner + Jahr, Hamburger Presseball, IBM, Jägermeister, Montblanc, Patek Phillippe, Porsche, Roche Pharma, tesa, Universal und viele mehr.

**Der beste Partner für Ihr Fest!**

**DJ SERVICE AGENTUR** Hamburg | Berlin | Sylt | Ibiza | Mallorca

Inh.: Dipl.-Ing. (FH) ARCH Leonard Koerner

Semperstrasse 73  
D-22303 Hamburg

Tel.: 040 69 69 13 31  
Mobil: 0172 400 99 69

E-Mail: [info@djserviceagentur.de](mailto:info@djserviceagentur.de)  
Web: [www.djserviceagentur.de](http://www.djserviceagentur.de)



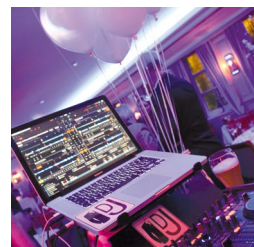
# DJ SERVICE AGENTUR PREISLISTE 2023

Unsere Preisliste basiert auf unserer langjährigen Erfahrung und ist das Ergebnis stetiger Abstimmung zwischen unseren DJs, Locations und unseren Kunden. Somit halten wir Ihnen hier verschiedene Pakete bereit, zwischen denen Sie sich entscheiden können. Sicher ist auch das passende Paket für Ihre Veranstaltung dabei. Falls nicht, stellen wir Ihnen gerne ein passendes individuelles Paket zusammen, bitte fragen Sie uns! Unser Team besteht derzeit aus über 10 DJs, die wir Ihnen alle ans Herz legen können.

Gerne vermitteln wir Ihnen auch Künstler oder andere Dienstleister, bitte sprechen Sie uns darauf an, wir haben ein großes Netzwerk an zuverlässigen Partnern! Auf der letzten Seite haben wir noch ein paar Fragen beantwortet, die häufig an uns herangetragen werden, gerne beantworten wir Ihre Fragen natürlich auch persönlich.

## UNSERE PAKET-ÜBERSICHT

Unsere Standard-Pakete im Vergleich	3
Gold-Paket	4
Platin-Paket	5
Location-Paket MAZZA	6
Location-Pakete: Hanse Lounge / Hafen Klub	7
Location-Paket: Am Kai Separee	8
Solo-Paket DJ-Club: Am Kai	9
Location-Paket: Süllberg	10
Location-Paket Poletto Winebar	11
Location-Paket: Gut Pronstorf	12
Location-Paket: Seeschlößchen Timmendorf	13
Location-Paket: ATLANTIC Grand Hotel Travemünde	14
Sylt-Paket + Landpartie-Pakete	15
DJ Solo-Paket In- / Ausland mit Flug	16
Zusatzleistungen: DJ Solo Hamburg / Technik Solo / Silvester	17
Zusatzleistungen: Technik, Entfernung, Gästeanzahl, etc.	18
Häufige Fragen	19

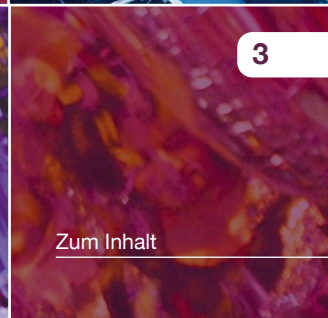




# UNSERE STANDARD-PAKETE IM VERGLEICH

	<b>GOLD PAKET</b>	<b>PLATIN PAKET</b>
Einsatzzeit	19 - 02 Uhr	19 - 02 Uhr
Beschallung Tanzfläche	✓	✓
DJs	1	2
Lichteffekte für die Tanzfläche	2	4
LED-Spots für den Innenbereich	8	12
externe Box für weiteren Bereich	1	2

Die Pakete sind selbstverständlich in Bezug auf Einsatzzeit und technische Ausstattung individuell anpassbar/erweiterbar.



3

[Zum Inhalt](#)





# GOLD-PAKET

Zeitraum: **19:00 - 02:00 Uhr** innerhalb Hamburgs oder bis 15 km

## GESAMTAUFWAND PRO AUFTRAG: 17,5 STUNDEN

Der Einsatzzeitraum von 7 h kann kostenfrei nach vorne verschoben werden, d.h. der Veranstaltungszeitraum würde früher beginnen und entsprechend früher enden. Es können auch zusätzliche Extra-Stunden vorweg oder hinten dran als Verlängerung gebucht werden (Preise siehe „Zusatzleistungen Seite 18“). Die Betreuung erfolgt durch einen DJ aus unserem Hause für max. 120 Gäste (siehe „Zusatzleistungen auf Seite 17“).

### SERVICE-LEISTUNG VOR DER VERANSTALTUNG

- › Persönliche Besprechung in unserer Agentur (2 h)
- › Beratung und Kommunikation per Telefon und E-Mail (1 h)
- › Erstellen der individuellen Kunden-Trackliste (2 h)

### SERVICE-LEISTUNG AM VERANSTALTUNGSTAG

- › Beladen des Fahrzeugs (0,5 h)
- › Anfahrt (0,5 h)
- › Aufbau 17:00 - 19:00 Uhr (2 h)

### DJ-LEISTUNG AM VERANSTALTUNGSTAG (1 DJ)

- › Einsatzzeiten 19:00 - 02:00 Uhr (7 h)

### SERVICE-LEISTUNG AM VERANSTALTUNGSTAG:

- › Abbau 02:00 - 03:30 Uhr (1,5 h)
- › Rückfahrt (0,5 h)
- › Entladen des Fahrzeugs (0,5 h)

### TECHNISCHES EQUIPMENT

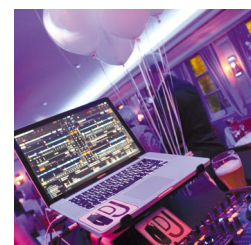
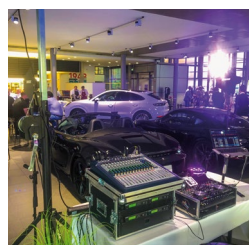
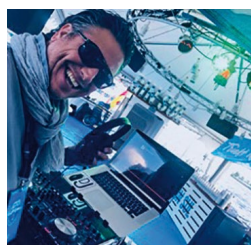
- › Mehrkanal DJ-Mischpult mit integriertem Controller (DENON, Native, Numark, o.ä.)
- › Notebook (MAC oder PC) mit DJ Software (Serato, Traktor, o.ä.)
- › Tonanlage mit Subwoofer und Satellitenboxen für ca. 120 Personen
- › Funkmikrofon und/oder kabelgebundenes Mikrofon
- › Stative, Kabel und weiteres Zubehör
- › **2 Lichteffekte für die Tanzflächenbeleuchtung**
- › **8 LED-Spots für den Innenbereich für ein besonderes Ambiente (Farbe wählbar)**
- › **externe aktive Box für einen weiteren Raum/Außenbereich**

### PAKETPREIS

## GOLD

# 1.500,- € netto

1.785,00 € inkl. MwSt.





# PLATIN-PAKET

Zeitraum: **19:00 - 02:00 Uhr** innerhalb Hamburgs oder bis 15 km

## GESAMTAUFWAND PRO AUFTRAG: 24,5 STUNDEN

Der Einsatzzeitraum von 7 h kann kostenfrei nach vorne verschoben werden, d.h. der Veranstaltungszeitraum würde früher beginnen und entsprechend früher enden. Es können auch zusätzliche Extra-Stunden vorweg oder hinten dran als Verlängerung gebucht werden (Preise siehe „Zusatzleistungen Seite 18“). Die Betreuung erfolgt durch zwei DJ's aus unserem Hause für max. 120 Gäste (siehe „Zusatzleistungen auf Seite 17“).

### SERVICE-LEISTUNG VOR DER VERANSTALTUNG

- › Persönliche Besprechung in unserer Agentur (2 h)
- › Beratung und Kommunikation per Telefon und E-Mail (1 h)
- › Erstellen der individuellen Kunden-Trackliste (2 h)

### SERVICE-LEISTUNG AM VERANSTALTUNGSTAG

- › Beladen des Fahrzeugs (0,5 h)
- › Anfahrt (0,5 h)
- › Aufbau 17:00 - 19:00 Uhr (2 h)

### DJ-LEISTUNG AM VERANSTALTUNGSTAG (2 DJS)

- › Einsatzzeiten 19:00 - 02:00 Uhr (7 h)

### SERVICE-LEISTUNG AM VERANSTALTUNGSTAG

- › Abbau 03:00 - 04:30 Uhr (1,5 h)
- › Rückfahrt (0,5 h)
- › Entladen des Fahrzeugs (0,5 h)

### TECHNISCHES EQUIPMENT

- › Mehrkanal DJ-Mischpult mit integriertem Controller (DENON, Native, Numark, o.ä.)
- › Notebook (MAC oder PC) mit DJ Software (Serato, Traktor, o.ä.)
- › Tonanlage mit Subwoofer und Satellitenboxen für ca. 150 Personen
- › Funkmikrofon und/oder kabelgebundenes Mikrofon
- › Stative, Kabel und weiteres Zubehör
- › **4 Lichteffekte für die Tanzflächenbeleuchtung**
- › **12 LED-Spots für den Innenbereich für ein besonderes Ambiente (Farbe wählbar)**
- › **2 externe aktive Boxen für einen weiteren Raum/Außenbereich**

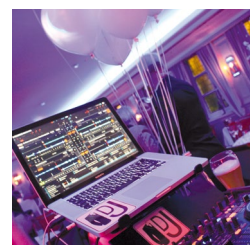
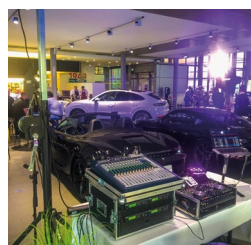
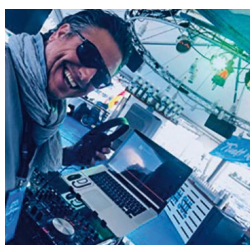
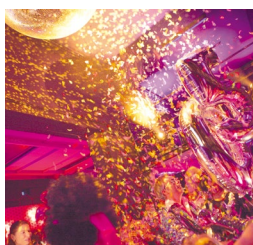
PAKETPREIS  
**PLATIN**

**2.000,- €  
netto**

**2.380,00 € inkl. MwSt.**

5

[Zum Inhalt](#)





# LOCATION-PAKETE MAZZA

Die angegebenen Preise beziehen sich auf pro Tag / Event.

## MAZZA-PAKET (HAMBURG)

Für Buchungen im MAZZA Hamburg-Eimsbüttel gilt ein spezielles Paket, welches die technischen Anforderungen für den Orientsaal und den Schallschutz berücksichtigt. Generell darf hier eine Lautstärke von 95 dB nicht überschritten werden, was Ihrer Feier aber keinen Abbruch tut. Die Art und Weise des Aufbaus für Licht- und Tontechnik im Orientsaal ist mit dem Eventmanagement bereits optimiert und abgestimmt. Das Paket beinhaltet die Technik unseres „Gold-Pakets“, die Einsatzzeit ist hier von 19:00 - 01:00 Uhr im Paketpreis enthalten. Der Einsatzzeitraum von 6 h kann kostenfrei nach vorne verschoben werden, d.h. der Veranstaltungszeitraum würde früher beginnen und entsprechend früher enden. Es können auch zusätzliche Extra-Stunden vorweg oder hinten dran als Verlängerung gebucht werden (Preise siehe „Zusatzleistungen Seite 17“). Wenn Sie den Okzidentsaal dazu anmieten möchten und/oder das Restaurant, können wir auf Wunsch die Licht- und Tontechnik gegen Aufpreis gerne erweitern (siehe „Zusatzleistungen auf Seite 17“).

## ORIENTSAAL-PAKET MAZZA

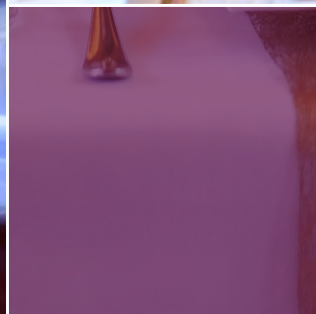
**1.250,- €  
netto**

1.487,50 € inkl. MwSt.

## ORIENT- + OKZIDENTSAAL- PAKET MAZZA

**1.650,- €  
netto**

1.963,50 € inkl. MwSt.





# LOCATION-PAKET HANSE LOUNGE & HAFEN KLUB

Die angegebenen Preise beziehen sich auf pro Tag / Event.

## HANSE LOUNGE-PAKET (HAMBURG)

Für Buchungen in der Hanse Lounge – The private business club, Neuer Wall 19, Hamburg, gilt stets das „Gold-Paket“. Die Art und Weise des Aufbaus für Licht- und Tontechnik im Clubrestaurant ist mit der Geschäftsführung und der Restaurantleitung bereits optimiert und abgestimmt. Der Einsatzzeitraum von 7 h (19-02 Uhr) kann kostenfrei nach vorne verschoben werden, d.h. der Veranstaltungszeitraum würde früher beginnen und entsprechend früher enden. Es können auch zusätzliche Extra-Stunden vorweg oder hinten dran als Verlängerung gebucht werden (Preise siehe „Zusatzleistungen Seite 18“). Möchten Sie den Clubbereich dazubuchen, können wir auf Wunsch die Licht- und Tontechnik erweitern (siehe „Zusatzleistungen Seite 17“).

CLUBRESTAURANT-  
PAKET

**HANSE  
LOUNGE**

**1.750,- €  
netto**

2.082,50 € inkl. MwSt.

## HAFEN KLUB (HAMBURG)

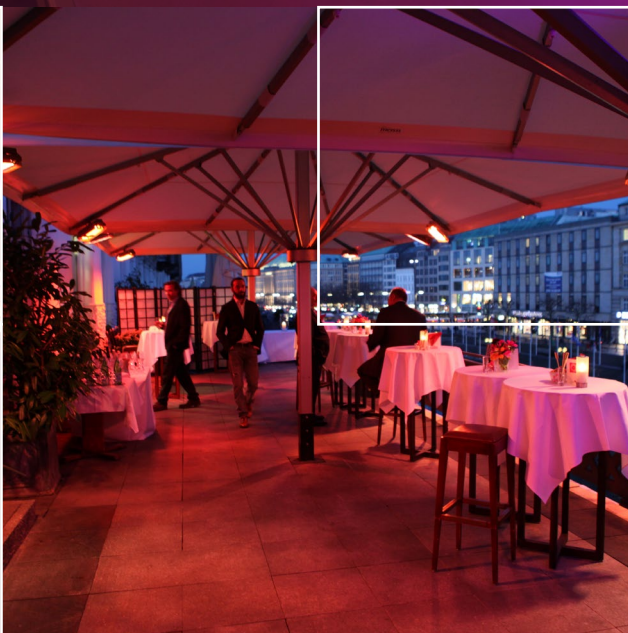
Für Buchungen im Hafen Klub, Bei den St. Pauli Landungsbrücken 3, 20359 Hamburg, gilt stets das „Gold-Paket“. Die Art und Weise des Aufbaus für Licht- und Tontechnik im Clubrestaurant ist mit der Geschäftsführung und der Restaurantleitung bereits optimiert und abgestimmt. Der Einsatzzeitraum von 7 h (19-02 Uhr) kann nach vorne verschoben werden, d.h. der Veranstaltungszeitraum würde früher beginnen und entsprechend früher enden. Es können auch zusätzliche Extra-Stunden vorweg oder hinten dran als Verlängerung gebucht werden (Preise siehe „Zusatzleistungen Seite 17“).

CLUBRESTAURANT  
PAKET

**HAFEN  
KLUB**

**1.750,- €  
netto**

2.082,50 € inkl. MwSt.





# LOCATION-PAKET AM KAI SEPARÉE/WINTERGARTEN/TERRASSE

Zeitraum: **19:00 - 02:00 Uhr**

**GESAMTAUFWAND PRO AUFTRAG: 17,5 STUNDEN**

Der Einsatzzeitraum von 7 h (19 - 02 Uhr) kann nach vorne verschoben werden, d.h. der Veranstaltungszeitraum würde früher beginnen und entsprechend früher enden. Es können auch zusätzliche Extra-Stunden vorweg oder hinten dran als Verlängerung gebucht werden (Preise siehe „Zusatzleistungen Seite 18“). Die Betreuung erfolgt durch einen DJ aus unserem Hause für max. 120 Gäste (siehe „Zusatzleistungen Seite 17“).

## SERVICE-LEISTUNG VOR DER VERANSTALTUNG

- › Persönliche Besprechung in unserer Agentur (2 h)
- › Beratung und Kommunikation per Telefon und E-Mail (1 h)
- › Erstellen der individuellen Kunden-Trackliste (2 h)

## SERVICE-LEISTUNG AM VERANSTALTUNGSTAG

- › Beladen des Fahrzeugs (0,5 h)
- › Anfahrt (0,5 h)
- › Aufbau 17:00 - 19:00 Uhr (2 h)
- › Abbau 02:00 - 03:30 Uhr (1,5 h)
- › Rückfahrt (0,5 h)
- › Entladen des Fahrzeugs (0,5 h)

## DJ-LEISTUNG AM VERANSTALTUNGSTAG (1 DJ)

- › Einsatzzeiten 19:00 - 02:00 Uhr (7 h)

## SERVICE-LEISTUNG AM VERANSTALTUNGSTAG

- › Abbau 03:00 - 04:30 Uhr (1,5 h)
- › Rückfahrt (0,5 h)
- › Entladen des Fahrzeugs (0,5 h)

## TECHNISCHES EQUIPMENT

- › Mehrkanal DJ-Mischpult mit integriertem Controller (DENON, Native, Numark, o.ä.)
- › Notebook (MAC oder PC) mit DJ Software (Serato, Traktor, o.ä.)
- › Tonanlage mit Subwoofer und Satellitenboxen für ca. 120 Personen wird vom Au Quai gestellt
- › Funkmikrofon und/oder kabelgebundenes Mikrofon
- › Stative, Kabel und weiteres Zubehör
- › **2 Lichteffekte für die Tanzflächenbeleuchtung**
- › **8 LED-Spots für den Innenbereich für ein besonderes Ambiente (Farbe wählbar)**
- › **externe aktive Box für den Wintergarten oder die Terrasse**

**PAKETPREIS  
AM KAI  
SEPARÉE**

**1.500,- €  
netto**

**1.785,00 € inkl. MwSt.**







# SOLO-PAKET DJ-CLUB AM KAI

Zeitraum: **19:00 - 02:00 Uhr**

Der Club-Bereich des Am Kai ist komplett mit einer einzigartigen Licht- und Tontechnik ausgestattet. In diesem Paket ist daher nur die DJ-Einsatzzeit von 19:00 - 02:00 h enthalten. Der Einsatzzeitraum von 8h kann kostenfrei nach vorne verschoben werden, d.h. der Veranstaltungszeitraum würde früher beginnen und entsprechend früher enden. Es können auch zusätzliche Extra-Stunden vorweg oder hinten dran als Verlängerung gebucht werden (Preise siehe „Zusatzleistungen Seite 17“).

**PAKETPREIS  
AM KAI  
CLUB**

**1.000,- €  
netto**

1.190,00 € inkl. MwSt.





# LOCATION-PAKET SÜLLBERG

Die angegebenen Preise beziehen sich auf pro Tag / Event.

## SÜLLBERG-PAKET ELBCHGAUSSEE/BELLEVUE

Für Buchungen auf dem Süllberg, Süllbergsterrasse 12, 22587 Hamburg, gilt als Standard stets unser „Gold-Paket“. Die Art und Weise des Aufbaus für Licht- und Tontechnik einem oder beiden Räumen ist mit der Restaurantleitung bereits optimiert und abgestimmt. Der Einsatzzeitraum von 7 h (19-02 Uhr) kann kostenfrei nach vorne verschoben werden, d. h. die Veranstaltung würde früher beginnen und früher enden. Es können auch zusätzliche Extra-Stunden gebucht werden (Preise siehe „Zusatzleistungen Seite 17“).

## GROSSER BALLSAAL SÜLLBERG-PAKET (HAMBURG)

Für Buchungen im großen Ballsaal gilt stets als Standard unser „Gold-Paket“. Aufgrund der Größe des Raumes und insbesondere der Höhe über 2 Geschosse, erfordert es den zusätzlichen Einsatz min. eines Subwoofers (1.000 Watt) und der im „Gold-Paket“ bereits enthaltenden extra Box. Diese werden im hinteren Bereich installiert, um Reden und auch Musik für die Gäste im hinteren Teil des Saals überhaupt verständlich zu machen. Aufgrund der baulichen Situation im Ballsaal ist es nicht möglich mit einer Beschallung des vorderen Bereichs vor der Bar gleichzeitig den hinteren Bereich zu erreichen. Die 8 im Paket enthaltenden LED-Spots verteilen wir im Raum und leuchten zusätzlich die Kronleuchter in der Galerie an. 2 Lichteffekte sorgen für Discofeeling auf der Tanzfläche vor der Bar. Der Einsatzzeitraum von 8h kann kostenfrei nach vorne verschoben werden, d.h. der Veranstaltungszeitraum würde früher beginnen und entsprechend früher enden. Es können auch zusätzliche Extra-Stunden vorweg oder hinten dran als Verlängerung gebucht werden (Preise siehe „Zusatzleistungen Seite 18“). Möchten Sie die Transatlantikbar und die Terrasse vor dem Ballsaal ebenfalls mit Licht und Ton ausstatten? Wir können auf Wunsch die Licht- und Tontechnik erweitern (siehe „Zusatzleistungen Seite 17“)

### ELBCHAUSSEE / BELLEVUE PAKET SÜLLBERG

**1.750,- €  
netto**

2.082,50 € inkl. MwSt.

### GROSSER BALLSAAL SÜLLBERG

**ab 1.750,- €  
netto**

2.082,50 € inkl. MwSt.

Ballsaal-Paket bis 120 Gäste	1.750,- € netto (2.082,50 € inkl. MwSt.)
Ballsaal-Paket bis 200 Gäste	1.850,- € netto (2.201,50 € inkl. MwSt.)
Ballsaal-Paket bis 500 Gäste	1.950,- € netto (2.320,50 € inkl. MwSt.)
Ballsaal-Paket bis 1.000 Gäste	2.150,- € netto (2.558,50 € inkl. MwSt.)
Ballsaal-Paket über 1.000 Gäste	2.500,- € netto (2.975,- € inkl. MwSt.)

Mit steigender Gästezahl steigt auch unsere Verantwortung und somit der Aufwand der Betreuung.

[Zum Inhalt](#)





# LOCATION-PAKET POLETTTO WINEBAR

Die angegebenen Preise beziehen sich auf pro Tag / Event.

## POLETTTO WINEBAR-PAKET (HAMBURG):

Wir nutzen die in der Location vorhandene Tonanlage und bringen zusätzliche Lichttechnik mit (8 LEDs und 2 Lichteffekte) mit der wir eine ganze besondere Atmosphäre erzeugen. Der Einsatzzeitraum von 7 h (19-02 Uhr) kann nach vorne verschoben werden, d.h. der Veranstaltungszeitraum würde früher beginnen und entsprechend früher enden. Es können auch zusätzliche Extra-Stunden vorweg oder hinten dran als Verlängerung gebucht werden (Preise siehe „Zusatzleistungen Seite 17“). Die Betreuung erfolgt durch einen DJ aus unserem Hause für max. 120 Gäste (siehe „Zusatzleistungen Seite 17“).

**PAKETPREIS  
POLETTTO  
WINEBAR**

**1.250,- €  
netto**

**1.487,50 € inkl. MwSt.**





# LOCATION-PAKET GUT PRONSTORF HOLSTEINISCHE SCHWEIZ

Zeitraum: **19:00 - 02:00 Uhr**

**GESAMTAUFWAND PRO AUFTRAG: 17,5 STUNDEN**

Der Einsatzzeitraum von 7 h kann kostenfrei nach vorne verschoben werden, d.h. der Veranstaltungszeitraum würde früher beginnen und entsprechend früher enden. Es können auch zusätzliche Extra-Stunden vorweg oder hinten dran als Verlängerung gebucht werden (Preise siehe „Zusatzleistungen Seite 17“). Die Betreuung erfolgt durch einen DJ aus unserem Hause für max. 120 Gäste (siehe „Zusatzleistungen auf Seite 17“).

## SERVICE-LEISTUNG VOR DER VERANSTALTUNG

- › Persönliche Besprechung in unserer Agentur (2 h)
- › Beratung und Kommunikation per Telefon und E-Mail (1 h)
- › Erstellen der individuellen Kunden-Trackliste (2 h)

## SERVICE-LEISTUNG AM VERANSTALTUNGSTAG

- › Beladen des Fahrzeugs (0,5 h)
- › Anfahrt (1 h)
- › Aufbau 17:00 - 19:00 Uhr (2 h)

## DJ-LEISTUNG AM VERANSTALTUNGSTAG (1 DJ)

- › Einsatzzeiten 19:00 - 02:00 Uhr (7 h)

## SERVICE-LEISTUNG AM VERANSTALTUNGSTAG:

- › Abbau 02:00 - 03:30 Uhr (1,5 h)
- › Rückfahrt (1 h)
- › Entladen des Fahrzeugs (0,5 h)

## TECHNISCHES EQUIPMENT

- › Mehrkanal DJ-Mischpult mit integriertem Controller (DENON, Native, Numark, o.ä.)
- › Notebook (MAC oder PC) mit DJ Software (Serato, Traktor, o.ä.)
- › Tonanlage mit Subwoofer und Satellitenboxen für ca. 120 Personen
- › Funkmikrofon und/oder kabelgebundenes Mikrofon
- › Stative, Kabel und weiteres Zubehör
- › **2 Lichteffekte für die Tanzflächenbeleuchtung**
- › **8 LED-Spots für den Innenbereich für ein besonderes Ambiente (Farbe wählbar)**
- › **externe aktive Box für einen weiteren Raum/Außenbereich**

**PAKETPREIS**

**GUT  
PRONSTORF**

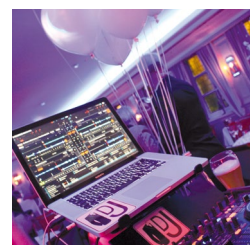
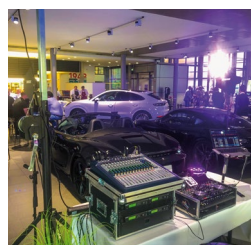
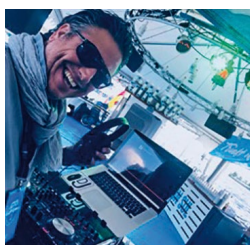
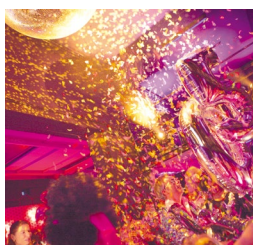
**1.800,- €  
netto**

**2.142,50 € inkl. MwSt.**

**ggf. 1 Übernachtung Vorort  
nach vorheriger Absprache**

12

[Zum Inhalt](#)





# LOCATION-PAKET SEESCHLÖSSCHEN TIMMENDORF

Die angegebenen Preise beziehen sich auf pro Tag / Event.

## SEESCHLÖSSCHEN-PAKET (TIMMENDORF)

Der Einsatzzeitraum im Seeschlößchen von 7 h (19-02 Uhr) kann kostenfrei nach vorne verschoben werden, d.h. der Veranstaltungszeitraum würde früher beginnen und entsprechend früher enden. Es können auch zusätzliche Extra-Stunden vorweg oder hinten dran als Verlängerung gebucht werden (Preise siehe „Zusatzleistungen Seite 17“). Die Betreuung erfolgt durch einen DJ aus unserem Hause für max. 120 Gäste (siehe „Zusatzleistungen auf Seite 17“).

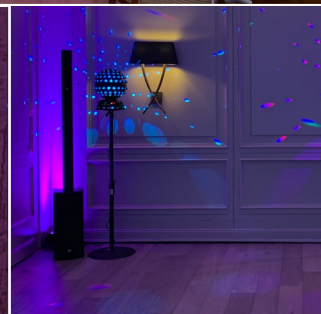
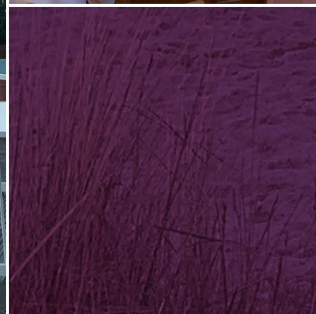
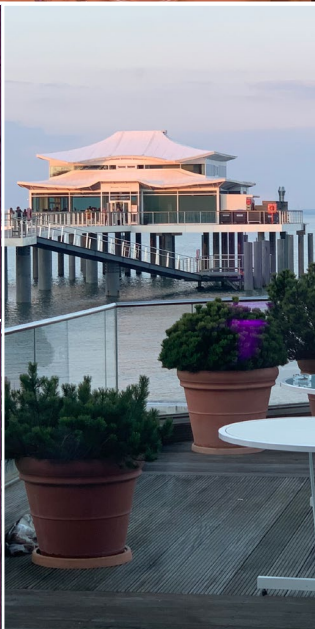
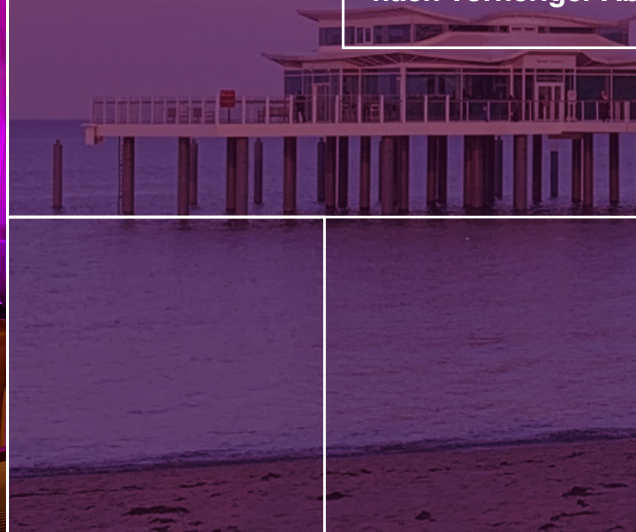
TIMMENDORF

# SEE- SCHLÖSSCHEN

## 1.800,- € netto

2.142,50 € inkl. MwSt.

ggf. 1 Übernachtung Vorort  
nach vorheriger Absprache





# LOCATION-PAKET ATLANTIC GRAND HOTEL TRAVEMÜNDE

Die angegebenen Preise beziehen sich auf pro Tag / Event.

## ATLANTIC-GRAND-HOTEL-TRAVEMÜNDE- PAKET

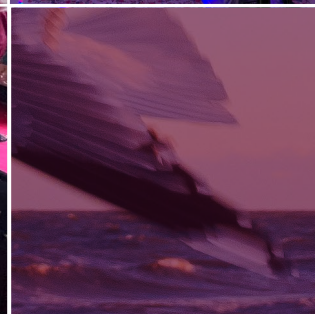
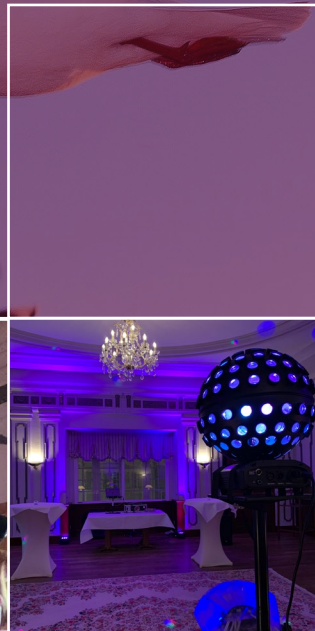
Der Einsatzzeitraum im Atlantic Grand Hotel Travemünde von 7 h (19-02 Uhr) kann kostenfrei nach vorne verschoben werden, d.h. der Veranstaltungszeitraum würde früher beginnen und entsprechend früher enden. Es können auch zusätzliche Extra-Stunden vorweg oder hinten dran als Verlängerung gebucht werden (Preise siehe „Zusatzleistungen Seite 17“). Die Betreuung erfolgt durch einen DJ aus unserem Hause für max. 120 Gäste (siehe „Zusatzleistungen auf Seite 17“).

## TRAVEMÜNDE ATLANTIC GRAND HOTEL TRAVEMÜNDE

**1.800,- €  
netto**

2.142,50 € inkl. MwSt.

ggf. 1 Übernachtung Vorort  
nach vorheriger Absprache





# SYLT- UND LANDPARTIE-PAKETE

Die angegebenen Preise beziehen sich auf pro Tag / Event.

## SYLT-PAKET (SCHLESWIG-HOLSTEIN):

Für Buchungen auf Sylt (egal wo auf der Insel) gilt stets das „Gold-Paket“. In diesem Paket sind weiter die An- und Abfahrt von Hamburg, der Sylt-Shuttle mit eingerechnet. Der Einsatzzeitraum von 7 h kann kostenfrei nach vorne verschoben werden, d.h. der Veranstaltungszeitraum würde früher beginnen und entsprechend früher enden. Es können auch zusätzliche Extra-Stunden vorweg oder hinten dran als Verlängerung gebucht werden (siehe „Zusatzleistungen Seite 17“). Die Technik kann nach Belieben gerne erweitert werden (siehe „Zusatzleistungen Seite 17“).

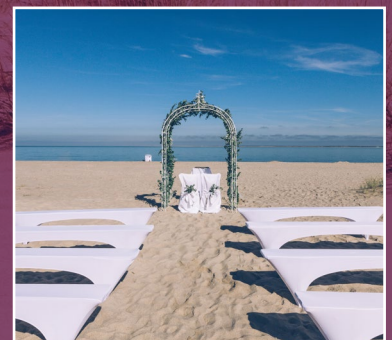


Sylt-Paket inkl. Hotelkosten (wird von uns gebucht)	2.000,- € netto (2.380,- € inkl. MwSt.)
Sylt-Paket ohne Hotelkosten (wird vom Auftraggeber gestellt und bezahlt)	1.900,- € netto (2.261,- € inkl. MwSt.)
2 Tage Betreuung Sylt-Paket ohne Hotelkosten	3.000,- € netto (3.570,- € inkl. MwSt.)

Bei einem Start des Events vor 14:00 Uhr, reisen wir aufgrund der Entfernung und eventueller Unwegbarkeiten wie Staus, etc. bereits einen Tag früher an und benötigen eine weitere Übernachtung.

## 300ER-PAKET (SCHLESWIG-HOLSTEIN, NIEDERSACHSEN, MECKLENBURG-VORPOMMERN, BERLIN):

Für Buchungen im Umkreis von bis 300 km von unserem Standort aus gilt stets das „Gold-Paket“. In diesem Paket sind weiter die An- und Abfahrt von Hamburg mit eingerechnet bis zu 300 km. Der Einsatzzeitraum von 7 h kann kostenfrei nach vorne verschoben werden, d.h. der Veranstaltungszeitraum würde früher beginnen und entsprechend früher enden. Es können auch zusätzliche Extra-Stunden vorweg oder hinten dran als Verlängerung gebucht werden (siehe „Zusatzleistungen auf Seite 17“). Bei derlei Anfragen kommt es oft vor, dass wir 2 Tage gebucht werden, daher unterstützen wir Sie auch gerne beim „Come together“ am Abend zuvor oder beim Empfang am Nachmittag – teilen Sie uns gerne Ihre Pläne mit! Die Technik kann nach Belieben gerne erweitert werden (Beamer, weitere Boxen, etc. gegen Aufpreis (siehe „Zusatzleistungen Seite 17“). Aufgrund der Entfernung ist eine Übernachtung obligatorisch.



300er-Paket inkl. Hotelkosten	1.900,- € netto (2.261,00 € inkl. MwSt.)
300er-Paket ohne Hotelkosten (wird vom Auftraggeber gestellt und bezahlt)	1.800,- € netto (2.142,50 € inkl. MwSt.)
2 Tage Betreuung 300er-Paket ohne Hotelkosten	2.800,- € netto (3.332,00 € inkl. MwSt.)

Bei einem Start des Events vor 14:00 Uhr, reisen wir aufgrund der Entfernung und eventueller Unwegbarkeiten wie Staus, etc. bereits einen Tag früher an und benötigen eine weitere Übernachtung.



# DJ SOLO-PAKET IN- / AUSLAND MIT FLUG

Die angegebenen Preise beziehen sich auf pro Tag / Event.

Bei Buchungen im In- und Ausland, die einer Flugreise bedürfen, arbeiten wir mit einem Technikpartner Vorort. Wir benötigen am Veranstaltungsort folgendes:

Wir nutzen die PA (Tonanlage) und Lichtanlage die uns Vorort gestellt wird (gerne nach vorheriger Absprache) und können daher nicht für eine einwandfreie Funktion dieser garantieren. Wir benötigen einen Tisch (ca. 80 x 160 cm) inkl. Ihres Brandings, gewünschter Deko, Tischdecke, etc., Strom (3er-Steckleiste – deutscher Standard mit einer 220 V Stromversorgung) und 2 XLR Kabel zum Anschluss an das Regiepult. Dazu eine Monitorbox mit einem große Klinke Anschluss auf unserer Seite. Wir gehen davon aus, dass ein Tontechniker für die Betreuung am Abend anwesend ist.

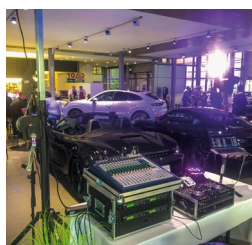
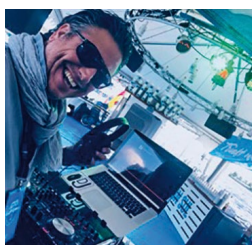
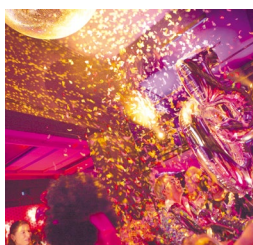
Wir bringen unseren eigenen Controller, Notebook mit DJ-Software und weitere Hardware mit, welche wir für unseren Auftritt benötigen.

Im diesem Paket ist der Einsatz von 19-02 Uhr enthalten. Der Einsatzzeitraum von 7 h kann kostenfrei nach vorne verschoben werden, d.h. der Veranstaltungszeitraum würde früher beginnen und entsprechend früher enden. Es können auch zusätzliche Extra-Stunden vorweg oder hinten dran als Verlängerung gebucht werden (Preise siehe „Zusatzleistungen Seite 18“). Eine kürzere Einsatzzeit führt nicht zur Minderung des Preises.

Buchung für 1 Tag (inkl. Spesen)	1.800,- € netto (2.142,50 € inkl. MwSt.)
Buchung für 2 Tage hintereinander (inkl. Spesen)	2.800,- € netto (3.332,00 € inkl. MwSt.)

Die Hotel-, Transfer- und Flugkosten trägt der Auftraggeber und diese kommen zu den Kosten dieses Pakets dazu. In Ausnahmefällen und nur nach vorheriger Absprachen kümmern wir uns um die Buchungen. In diesem Fall berechnen wir für diesen Aufwand 100,- € netto.

Bei dieser Art von Einsatz arbeiten wir ausschließlich mit Vorkasse per Überweisung!







# ZUSATZLEISTUNGEN / ERGÄNZUNG

Die angegebenen Preise beziehen sich auf pro Tag / Event.

## DJ SOLO-PAKET HAMBURG

Eine Buchungen eines unserer DJs ohne unsere eigene Licht- und Ton-technik ist bei uns auch möglich. In diesem Paket ist die Einsatz von 19-02 Uhr enthalten. Der Einsatzzeitraum von 7 h kann kostenfrei nach vorne verschoben werden, d.h. der Veranstaltungszeitraum würde früher beginnen und entsprechend früher enden. Es können auch zusätzliche Extra-Stunden vorweg oder hinten dran als Verlängerung gebucht werden (Preise siehe „Zusatzleistungen Seite 19“).

DJ Solo-Paket in Hamburg (15 km) 1.000,- € netto (1.190,00 € inkl. MwSt.)  
Ausserhalb von 15 km zzgl. laut Entfernungstabelle auf Seite 18.

## TECHNIK SOLO-PAKET

Eine Buchungen unserer Licht- und Tontechnik ist bei uns auch ohne einen unserer DJs möglich. Die Preise stellen wir Ihnen individuell nach Ihrem Bedarf zusammen inkl. Auf und Abbau. Eine Vermietung ohne unseren Auf- und Abbauservice ist nicht möglich. Sie können auch nur Licht- oder Tontechnik bei uns anmieten (Preise siehe „Zusatzleistungen Seite 17“).

Technik Solo-Paket nach Bedarf

## SILVESTER-PAKETE

Für Buchungen über Silvester gilt ausschließlich der technische Inhalt des „Gold-Paket“. Der Einsatzzeitraum von 7 h kann kostenfrei nach vorne verschoben werden, d.h. der Veranstaltungszeitraum würde früher beginnen und entsprechend früher enden. Es können auch zusätzliche Extra-Stunden vorweg oder hinten dran als Verlängerung gebucht werden (Preise siehe unten). Die Technik kann nach belieben gerne erweitert werden (siehe „Zusatzleistungen Seite 17“).

Silvester Gold-Paket in Hamburg (15 km) mit Technik 2.500,- € netto (2.975,00 € inkl. MwSt.)  
Silvester DJ Solo-Paket in Hamburg (15 km) ohne Technik 1.750,- € netto (2.082,50 € inkl. MwSt.)  
Ausserhalb von 15 km zzgl. laut Entfernungstabelle auf Seite 18.

## EINSATZZEIT VERLÄNGERUNG

Die jeweiligen Pakete sind unser Basisangebot und bleiben auch bei späterem Beginn oder früherem Ende zum angegebenen Pauschalpreis gültig.

Verlängerung nach vorne, pro angefangener Stunde 100,- € netto (119,00 € brutto)  
Verlängerung nach hinten, pro angefangener Stunde 150,- € netto (178,50 € brutto)



# ZUSATZLEISTUNGEN / ERGÄNZUNG

Die angegebenen Preise beziehen sich auf pro Tag / Event.  
Verleihpreise gelten pro Tag und nur in Verbindung mit einem Paket.

## TECHNIK-SERVICE OHNE PAKET-BUCHUNG

Pauschale für Auf-/Abbau zzgl. An-/Abfahrt innerhalb Hamburgs 150,- € netto (89,25 € brutto)

## TON -TECHNIK

1 Tonanlagen-Set (2 Boxen auf Stativen) für einen weiteren Raum inkl. kleinem Mixer	150,- € netto	(178,50 € brutto)
1 Tonanlagen-Set (2 Subwoofer und 4 Satellitenboxen für ca. 250 Personen)	250,- € netto	(297,50 € brutto)
1 Lautsprecher für einen weiteren Raum/Außenbereich – Musik von der Hauptanlage	50,- € netto	(59,50 € brutto)
1 Lautsprecher für einen weiteren Raum/Außenbereich – eigene Musik inkl. iPod	75,- € netto	(89,25 € brutto)
1 zusätzlicher Subwoofer für große Räume (1.000 Watt Leistung)	150,- € netto	(178,50 € brutto)
1 8-Kanal Live-Mischpult für Künstler, Bands, 2 oder mehr Mikrofone	50,- € netto	(59,50 € brutto)
1 zusätzliches Funkmikrofon	25,- € netto	(29,75 € brutto)

## LICHT-TECHNIK

1 Lichteffect für die Tanzfläche	25,- € netto	(29,75 € brutto)
1 Nebelmaschine inkl. Fluid (aufgrund Rauchmeldern nur bedingt einsetzbar)	25,- € netto	(29,75 € brutto)
4 LED-Spots für den Innenbereich für ein besonderes Ambiente (Farbe wählbar)	50,- € netto	(59,50 € brutto)
8 LED-Spots für den Innenbereich für ein besonderes Ambiente (Farbe wählbar)	100,- € netto	(119,00 € brutto)
12 LED-Spots für den Innenbereich für ein besonderes Ambiente (Farbe wählbar)	150,- € netto	(178,50 € brutto)

## PRÄSENTATIONS-TECHNIK

1 Beamer Full-HD inkl. Adapter und Verkabelung	100,- € netto	(119,00 € brutto)
1 mobile Leinwand 1,5 x 2 m (b x h) weiß / silber	25,- € netto	(29,75 € brutto)
1 MacBook Pro inkl. Software für Präsentationen	100,- € netto	(119,00 € brutto)
1 55" Plasma Fernseher mit HDMI Verkabelung	250,- € netto	(297,50 € brutto)

## TECHNIKER

Abrechnung pro Stunde 75,- € netto (89,25 € brutto)

## AUFPREIS ENTFERNUNGEN (AUSSERHALB HAMBURGS GILT DAS GOLD-PAKET AUFWÄRTS)

Hin- und Rückfahrt zusammen zwischen 51 - 100 km	zzgl. zum Paketpreis	60,- € netto	(71,40 € brutto)
Hin- und Rückfahrt zusammen zwischen 101 - 200 km	zzgl. zum Paketpreis	120,- € netto	(142,80 € brutto)
Hin- und Rückfahrt zusammen zwischen 201 - 300 km	zzgl. zum Paketpreis	180,- € netto	(214,20 € brutto)
Hin- und Rückfahrt zusammen zwischen 301 - 500 km	zzgl. zum Paketpreis	300,- € netto	(357,00 € brutto)

> ab 101 km zzgl. Übernachtung, Entfernung > 500 km Abrechnung mit 0,60 €/km - ggf. Flug

## AUFPREIS GÄSTEANZAHL

121 - 200 Gäste	zzgl. zum Paketpreis	100,- € netto	(119,00 € brutto)
201 - 500 Gäste	zzgl. zum Paketpreis	200,- € netto	(238,00 € brutto)
501 - 1.000 Gäste	zzgl. zum Paketpreis	400,- € netto	(476,00 € brutto)
> 1.000 Gäste	zzgl. zum Paketpreis	600,- € netto	(714,00 € brutto)

Mit steigender Gästezahl steigt auch unsere Verantwortung und somit der Aufwand der Betreuung.



## 1. KÖNNEN KÜNSTLER, MUSIKER ODER SHOWACTS DIE TONANLAGE MITNUTZEN?

Ja, unsere Tonanlage kann gerne während unserer Auftrittszeit mitgenutzt werden. Wir stellen hierfür gerne auch ein analoges Livemischpult zur Verfügung (gegen Aufpreis), der Künstler muss alle dazu notwendigen Kabel, Adapter, etc. selbst mitbringen. Gegen Aufpreis stellen wir gerne weiteres Equipment wie Monitorboxen, weitere Funk- Konferenz- oder Gesangsmikrofone und mischen den oder die Künstler/Redner ab (ist immer ab 2 Mikrofonen notwendig).

## 2. SIND DIE EINSATZZEITEN VERSCHIEBBAR?

Ja, allerdings nur nach vorne, nach hinten nur gegen entsprechenden Aufpreis.

## 3. KÖNNEN SIE CD'S ABSPIELEN? NEHMEN SIE USB-STICK AN?

Wir haben kein CD-Laufwerk dabei und wir nehmen aus Gründen der IT-Sicherheit generell keine fremden USB-Sticks an. Bitte senden Sie daher bis spätestens 3 Werktage vor der Veranstaltung die Daten via E-Mail oder wetransfer.com. Vor und während der Veranstaltung bleibt uns aufgrund der Qualitätssicherung keine Zeit, um uns parallel auf das Auflegen und auf das Verarbeiten der Daten zu konzentrieren.

## 4. NEHMEN SIE MUSIKWÜNSCHE ENTGEGEN?

Natürlich können Sie und Ihre Gäste sich vor und während des Auftritts Titel wünschen, wir freuen uns immer über Anregungen, da diese dazu beitragen, die Veranstaltung noch runder zu machen. Wir behalten uns allerdings vor, zu entscheiden wann und ob wir diese mit in unser Programm einbauen. Generell versuchen wir jedoch jeden Wunsch zu berücksichtigen.

## 5. WIE KANN ICH BEZAHLEN?

In der Regel geben wir unseren Kunden vor, welche Zahlungsart wir bevorzugen, diese ist dann auch bindend. Bei Neu- und Privatkunden arbeiten wir aufgrund von Erfahrungswerten nur mit Barzahlung direkt vor Beginn der Veranstaltung, die Rechnungsstellung erfolgt am nächsten Werktag oder gegen Vorkasse per Überweisung. Stamm- und Geschäftskunden zahlen per Überweisung innerhalb von 7 Tagen.

## ANMERKUNG UND HAFTUNGSHINWEISE

Sämtliche Angaben sind ohne Gewähr und Änderungen vorbehalten. Das gesamte angegebene Equipment ist ausschließlich zum Verleih ausgeschrieben und geht nicht in den Besitz des Kunden über. Der Auftraggeber haftet während der Auftragszeit für jegliche Art von Beschädigung oder Diebstahl des beinhalteten technischen Equipments in Höhe des Neuwerts. Dies gilt ebenso für Zusatz-Equipment wie Kabel, Stative oder Werkzeuge, die veranstaltungsbedingt am Veranstaltungsort verbleiben müssen. GEMA müssen vom Auftraggeber selbstständig abgeführt werden. Es gilt bei jeder Beauftragung unsere Künstlervereinbarung:

[www.djservicehamburg.de/index.php/kuenstlervereinbarung](http://www.djservicehamburg.de/index.php/kuenstlervereinbarung).